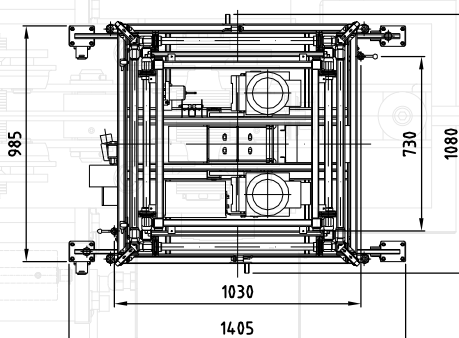
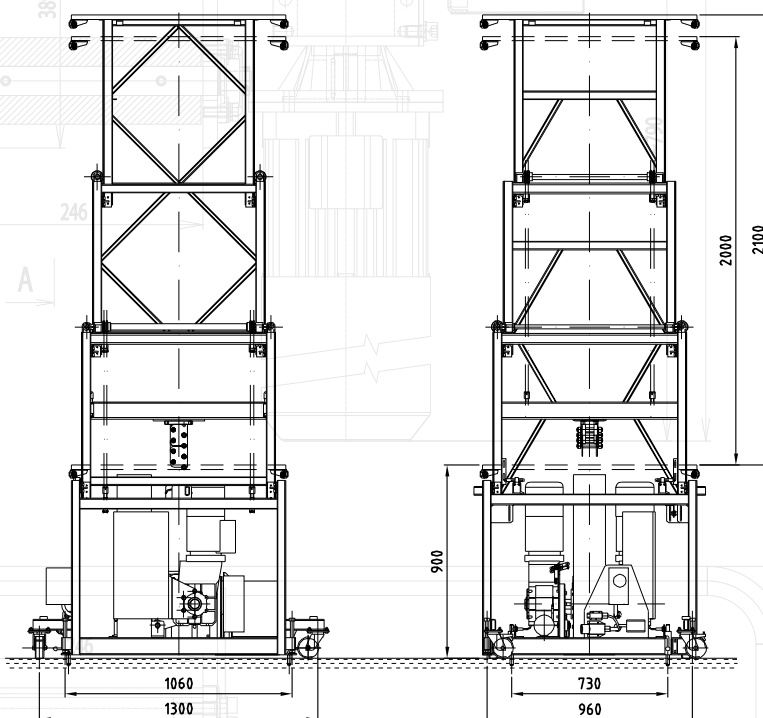
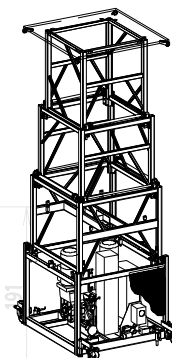
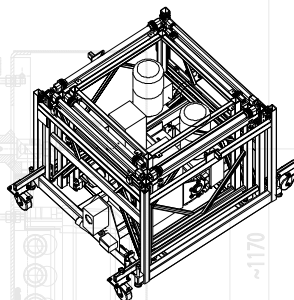


řetězové propadlo CH500

POPIS

Rozměr	1000x1000 mm
Výška	900 mm
Zdvih	2000 mm
Rychlost zdvihu	0,01-0,5 m/s
Nosnost statická	500 kg
Nosnost dynamická	200 kg
Výkon motoru	2x 1,5 kW
Hmotnost	460 kg

IZOMETRICKÝ POHLED



řetězové propadlo CH500

NORMY: **ČSN 918112**
ČSN EN 1570
DIN 56950

POUŽITÍ: Teleskopické propadlo pro dopravu osob, mobilní, přesun pod jevištěm na požadovanou pozici pod otvorem v podlaze jeviště. Vzhledem ke konstrukci jej lze dobře skladovat. Je možný synchronní chod více zařízení a jejich umístění v páru vedle sebe.

POPIS ZAŘÍZENÍ: Plošina má teleskopickou koncepci s elektromechanickým pohonem zvedání pomocí pohybového řetězu a převáděcích řetězů v jednotlivých patrech prostorové konstrukce s integrovanými vodičky na hranách jednotlivých dílů. Plošina se pohybuje mezi dvěma definovanými výškovými úrovněmi (pracovními polohami). Jako bezpečnostní prvek se k plošině doplňují paravany.

EST Stage Technology, a.s.
Komenského 427
664 53 Újezd u Brna
Česká republika
www.eststage.com

tel: +420 544 121 280
tel: +420 544 121 270
fax: +420 544 254 747
info@eststage.com